

Схема озеленяване



Схема осветление

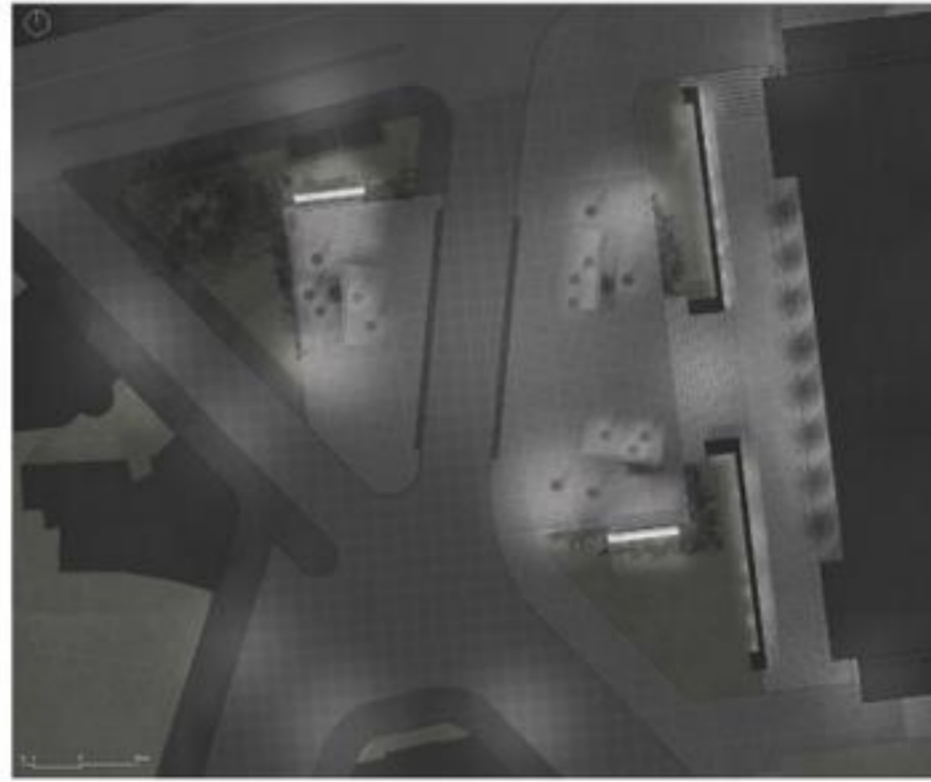
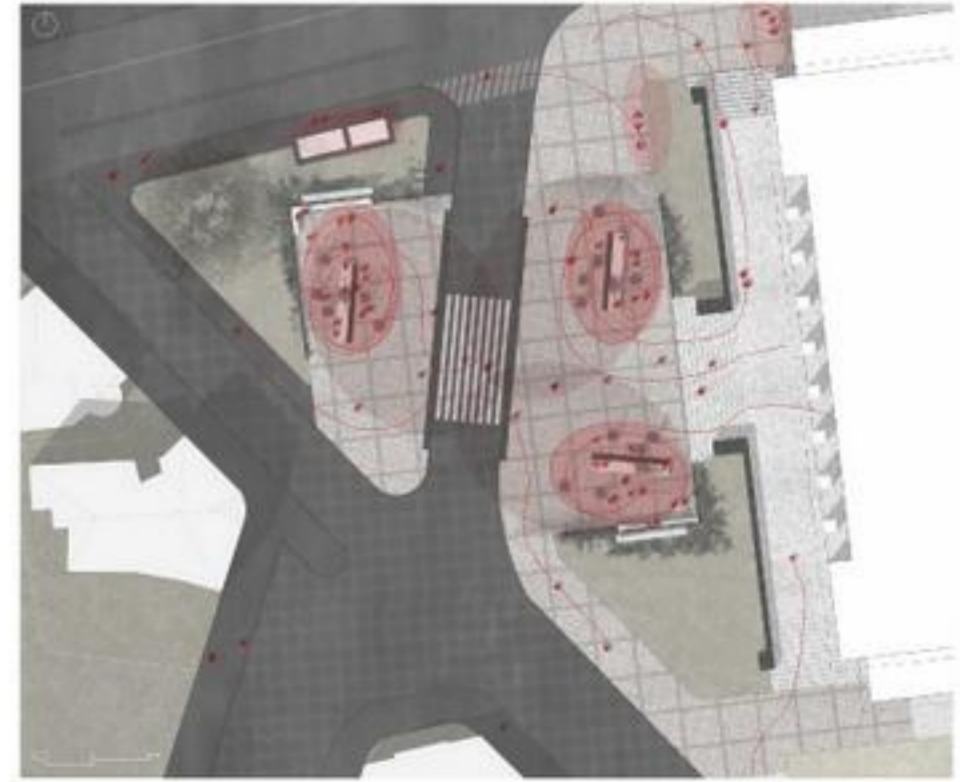
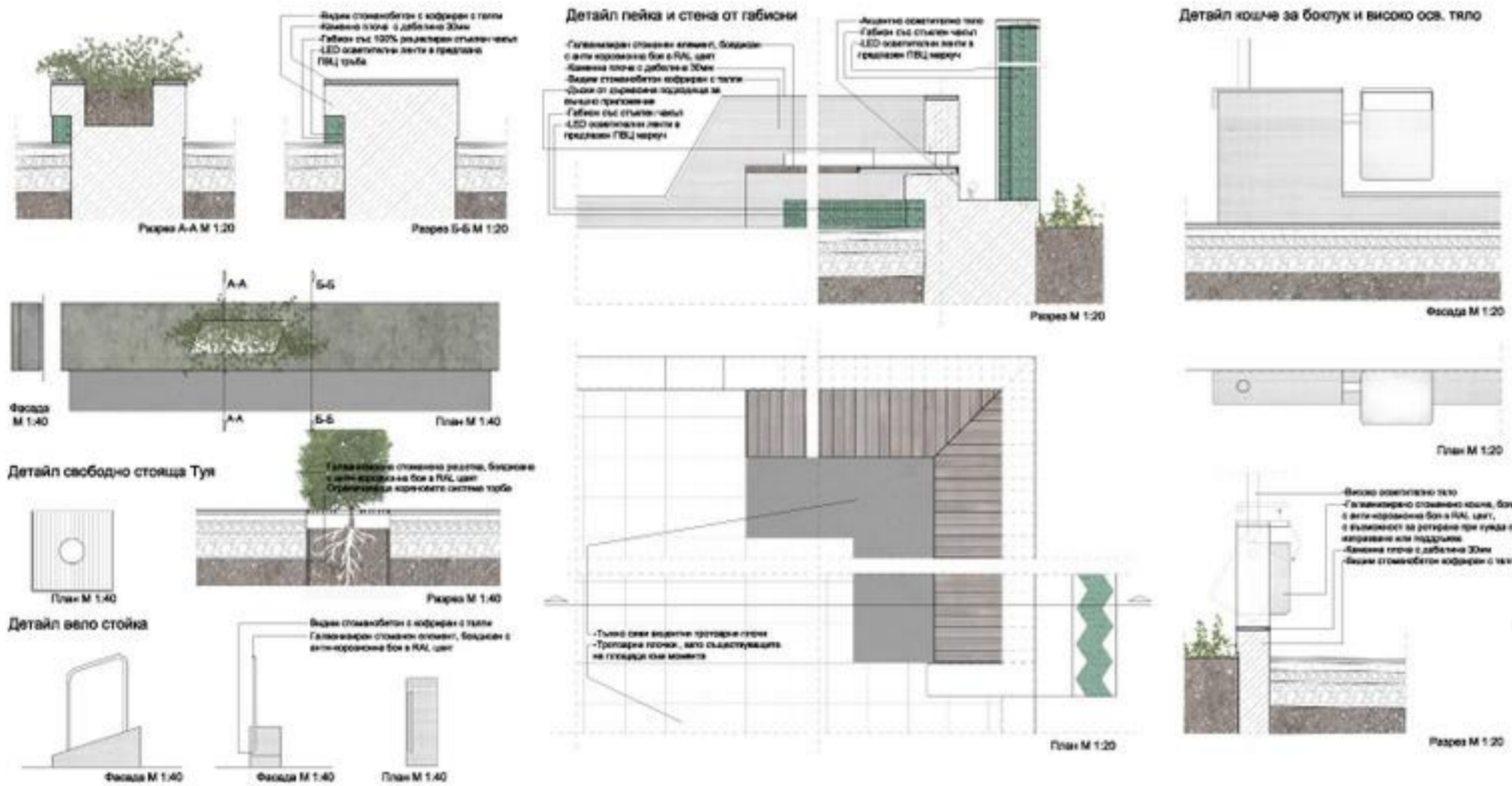


Схема дейности



Детайл

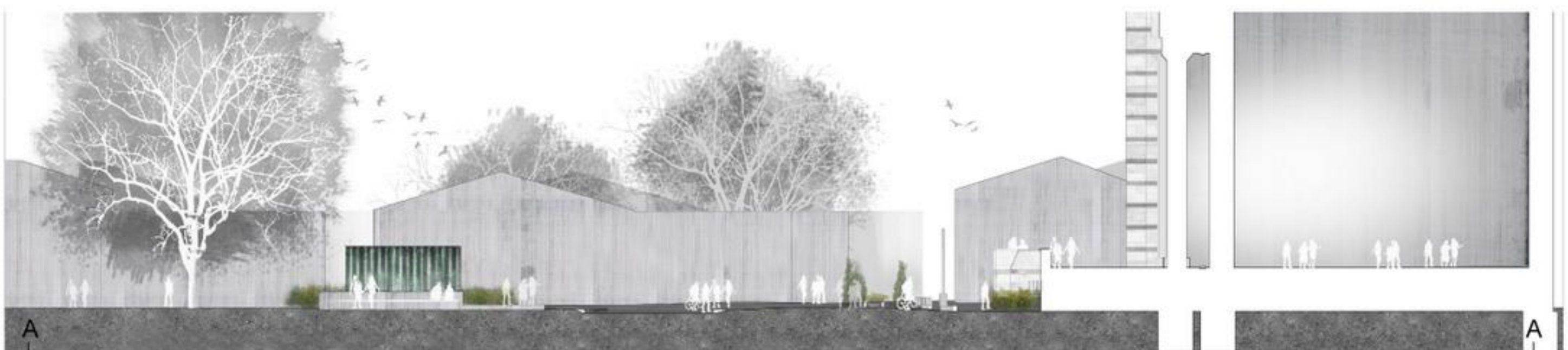


Проектът цели да създаде площадно пространство пред Дома на културата, което да е съизмеримо по размер и мащаб със самата сграда. Въпреки че тъканта е разкъсана от ул. "И.Александър", позиционирането на два диагонални „ъгъла“ спомога за дефинирането на единно пространство, което е пряко свързано с входа на сградата. За да се превърне от елемент на кръстовището в реално използваема площ, зеленият остров е увеличен за сметка на стесняването на улицата. С оглед на бюджета, съществуващата настилка е запазена, но червените тротоарни плочки от мрежата са подменени с по-неутрални тъмно сиви. Същият растер е приет и за острова, за да се обединят двете пространства. Макар композицията да е изградена на базата на наличната ортогонална мрежа, свободностоящите пейки правят изключение като се обвързват с позицията на улицата и правят преминаването и през площада по-малко случайно. Около новосъздадената пешеходна пътека, която цели да прикани гражданите от едната част на площада към другата, са изпълнени рампи преодоляващи разликата в настилките. Така се улеснява достъпът на хора в неравносходно положение и се размива границата между улица и площад.

Тематично идеята на площада гравитира около Дома на културата като място за представления, концерти, лекции и беседи. В периферията на площада са поставени две „сценични завеси“, които допълнително помагат да се дефинира пространството. Те са изработени от габиони пълни със 100% рециклиран стъклен чакъл, който е осветен отпред, както и отзад. Пред тях има пейки, на които хората имат възможността да са едновременно зрители и актьори в едно своеобразно представление на открито. Осветлението на пространството през нощта цели да създаде усещането за спонтанен пърформанс, за сцена, на която всеки е поканен.

Площадът е съвременна интерпретация на ренесансовата картина от неизвестен автор – „Citta Ideale“. Множеството разпръснати по площада дървета напомнят за „светите гори“ от гръцката митология – обитавани от 9-те музи, богини на вдъхновението, литературата, науките и изкуствата. Тази тема е обвързана не само с предназначението на сградата, но и с класическия архитектурен стил, в който е изпълнена.





4 3 7 6 4 5